

# LOKAL 5B

Powierzchnia użytkowa - 84.35 m<sup>2</sup>

## PARTER

- 1. wiatrołap 4.78 m<sup>2</sup>
- 2. pokój z aneksem kuchennym 32.42 m<sup>2</sup>
- 3. toaleta 2.96 m<sup>2</sup>
- 4. pom. pomocnicze 3.00 m<sup>2</sup>

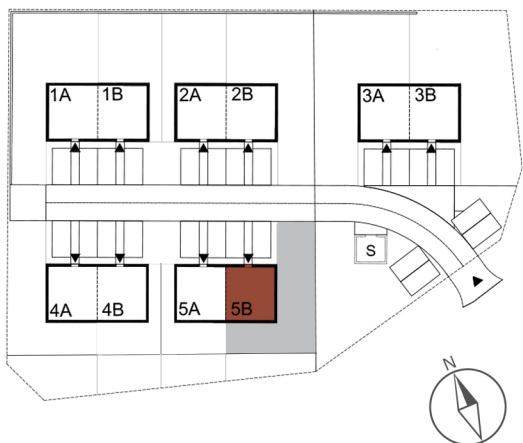
powiechnia parteru **43,15 m<sup>2</sup>**

## PIĘTRO

- 1. przedpokój 2.84 m<sup>2</sup>
- 2. pokój 9.07 m<sup>2</sup>
- 3. pokój 10.12 m<sup>2</sup>
- 4. pokój z garderobą 12.66 m<sup>2</sup>
- 5. łazienka 6.50 m<sup>2</sup>

powiechnia piętra **41.19 m<sup>2</sup>**

## PLAN



WrocławInvestment

**Biuro sprzedaży**

tel: 730-09-09-99

[www.OsadaKryniczno.pl](http://www.OsadaKryniczno.pl)

[sprzedaz@wroclawinvestment.pl](mailto:sprzedaz@wroclawinvestment.pl)

