

LOKAL 3B

Powierzchnia użytkowa - 84.35 m²

PARTER

- 1. wiatrołap 4.78 m²
- 2. pokój z aneksem kuchennym 32.42 m²
- 3. toaleta 2.96 m²
- 4. pom. pomocnicze 3.00 m²

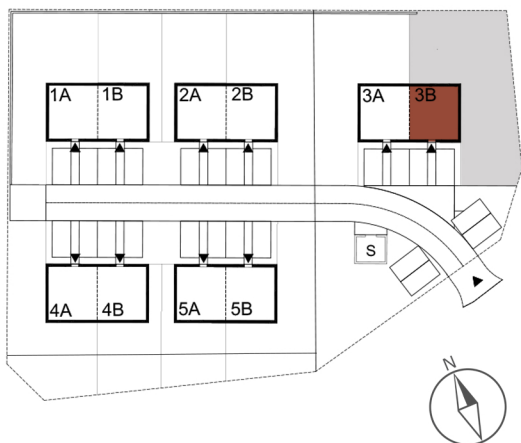
powiechnia parteru **43,15 m²**

PIĘTRO

- 1. przedpokój 2.84 m²
- 2. pokój 9.07 m²
- 3. pokój 10.12 m²
- 4. pokój z garderobą 12.66 m²
- 5. łazienka 6.50 m²

powiechnia piętra **41.19 m²**

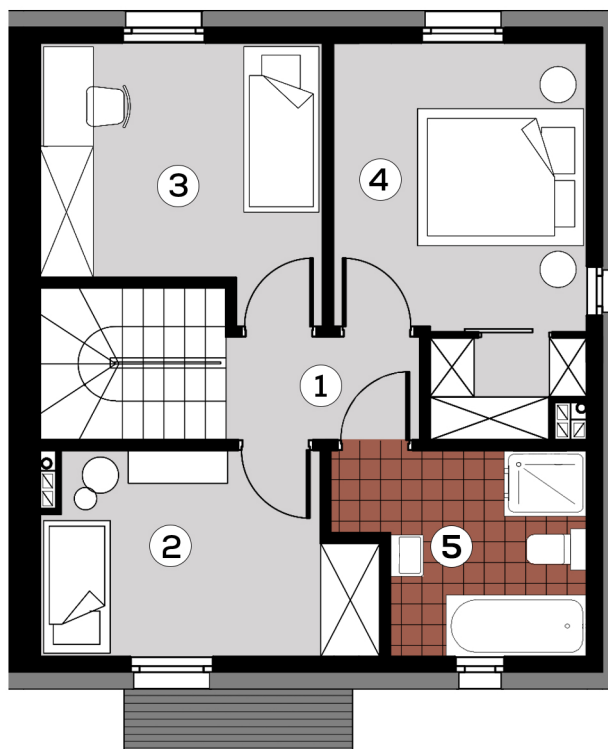
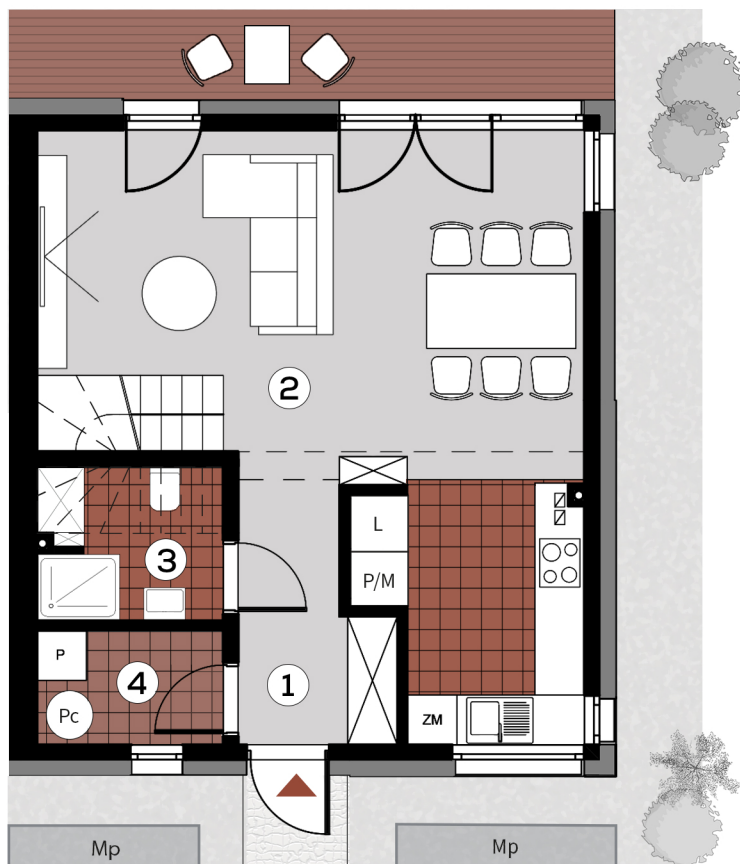
PLAN



WrocławInvestment

Biuro sprzedaży

tel: 730-09-09-99
www.OsadaKryniczno.pl
sprzedaz@wroclawinvestment.pl



1 m 3 m 5 m